



# ECLIPSE

## >>> Fiche technique

**Accès bus à la scène (12m de long, 3.5m de haut, 2,5m de large).**

**Prévoir un espace de parking gardienné pour le bus sur toute la durée du contrat.**

**Connexion internet sur le lieu d'hébergement**

**Durée :**

1 heure

**Equipe :** 19 personnes :

- 12 artistes de cirque
- 2 musiciens
- 1 référent technique français
- 1 metteur en scène cambodgien
- 1 ou 2 accompagnateur(s) français
- 1 chauffeur

**Espace scénique :**

- Ouverture proscenium: 10 mètres (8 m minimum)
- Profondeur: 12 m (8 m minimum)
- Hauteur: 8 mètres (7 m minimum ; 10m idéal)

**! Merci de nous contacter en cas de conditions techniques égales ou inférieures.**

**Si la hauteur n'est pas suffisante, la bascule sera remplacée par un numéro de banquine.**

- Plancher: tapis de danse noir
- Une chaise et un tabouret de batterie pour les musiciens
- Cintres et 3 portants minimum en coulisses

**Loges :**

- Espace pour 18 personnes en coulisses, avec miroirs, électricité, tables, chaises, eau courante, toilettes à proximité
- 20 litres d'eau à l'arrivée de la troupe pour le montage, et 2 packs de grandes bouteilles d'eau pour les représentations
- Catering avec riz (si possible), charcuterie, fruits frais et secs, petits gâteaux, jus, eau...
- Si représentation en soirée : prévoir un encas salé pour 18h

**Montage / Démontage :**

**Pré-implantation lumière**, la veille du montage. Un pré-réglage sera nécessaire la veille dans certain cas.

	Montage plateau / décors	Montage lumière	Sonorisation et balances	Démontage
Personnel	1 régisseur plateau ou polyvalent	1 régisseur lumière	Un régisseur son	1 technicien plateau ou polyvalent
Temps	2h	4h si pré-implantation	2h	2h

**Échauffement et répétition :** 1 heure avant spectacle

## Matériel fourni par la compagnie :

- **1 Mât chinois** (x1) Hauteur : 4 ou 6 mètres (voir selon hauteur salle) + 3 sangles à cliquet 2t + 3 attaches pour lestes (spanset)
- **1 sangles d'équilibre** avec un spanset, et élingue pour accroches
- **Fond de scène** :- écran sur pied auto-porté 3,40x3m
- **Instruments de musique** :

Tro (violon), Salei (flûte), Kong Tom, big drum (tambour), SN, sam por (tambour), samba, chap chean (cloches), flull, roneat (xylophone)

## Matériel à fournir par l'Organisateur

### **1- Son**

- 1 système de diffusion adapté à la salle
- 2 side retour sur pieds
- 1 reverbe
- 1 barre couple type neuman km184 (xilo)
- 1 overhead neuman km184 (batterie)
- 1 sm57 (caisse c )
- 1 md 421(grosse caisse)
- 1 md 421 (percu double 2 côtés)
- 1 sm 57(percu double 2 côtés)
- 1 flute c535 (flute)
- 5 pt pieds de micro.
- 2 gd pieds de micro

### **2- Lumières** (voir plan feu ci-dessous)

- 19 PC1000
- 6 pc 2000
- 21 par cp62
- 5 decoupe 614
- 1 decoupe 613
- 2 volets pc 2000
- console avec (memoires, patch electronique, séquentiel...) type congo...

### **3- Systèmes d'accroches**

#### **Pour le mât chinois :**

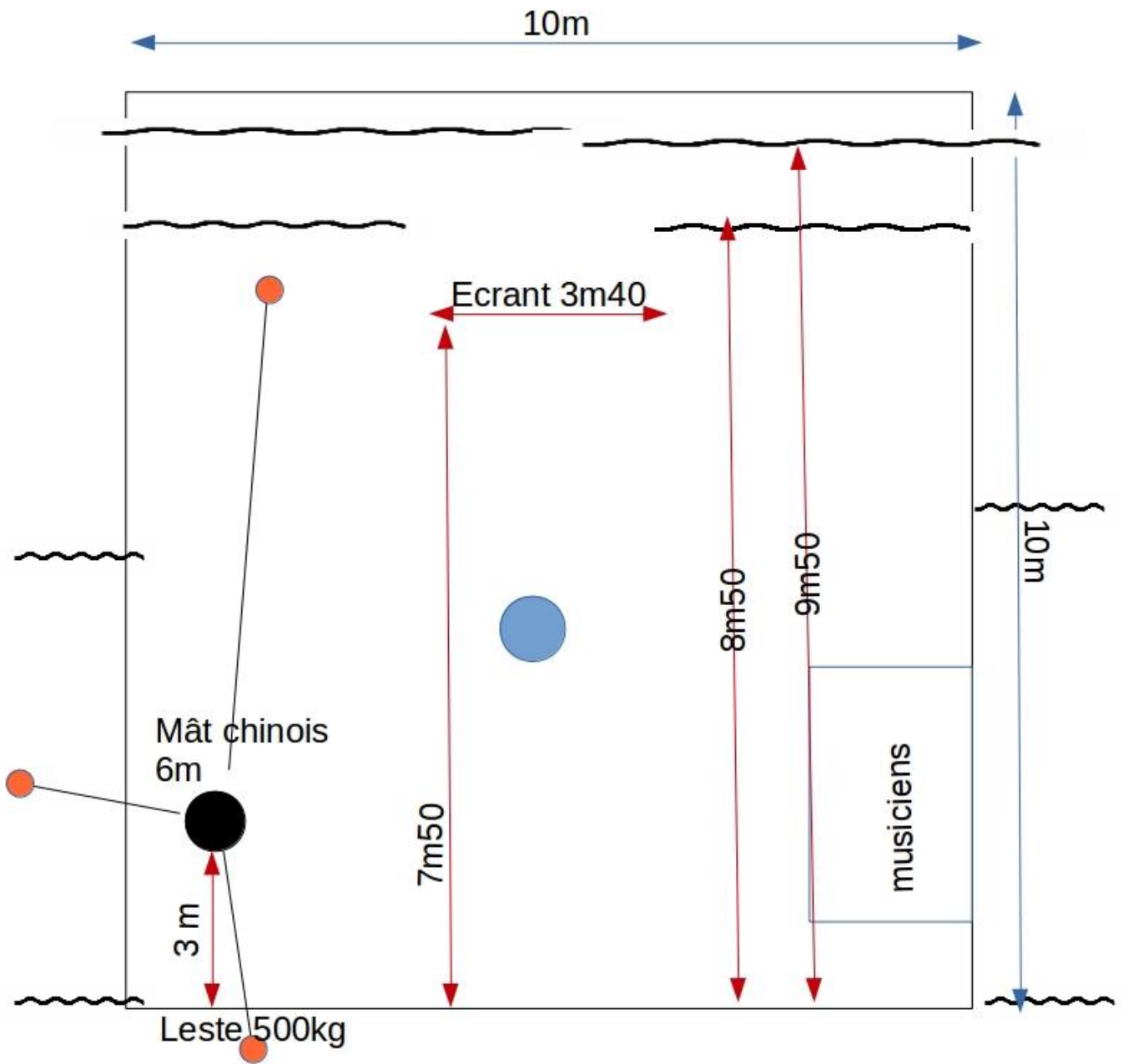
**3 lests de 500 kg chacun** (bloc de béton, pain en plomb, ou cuves d'eau, sur palette.)

**-OU-**

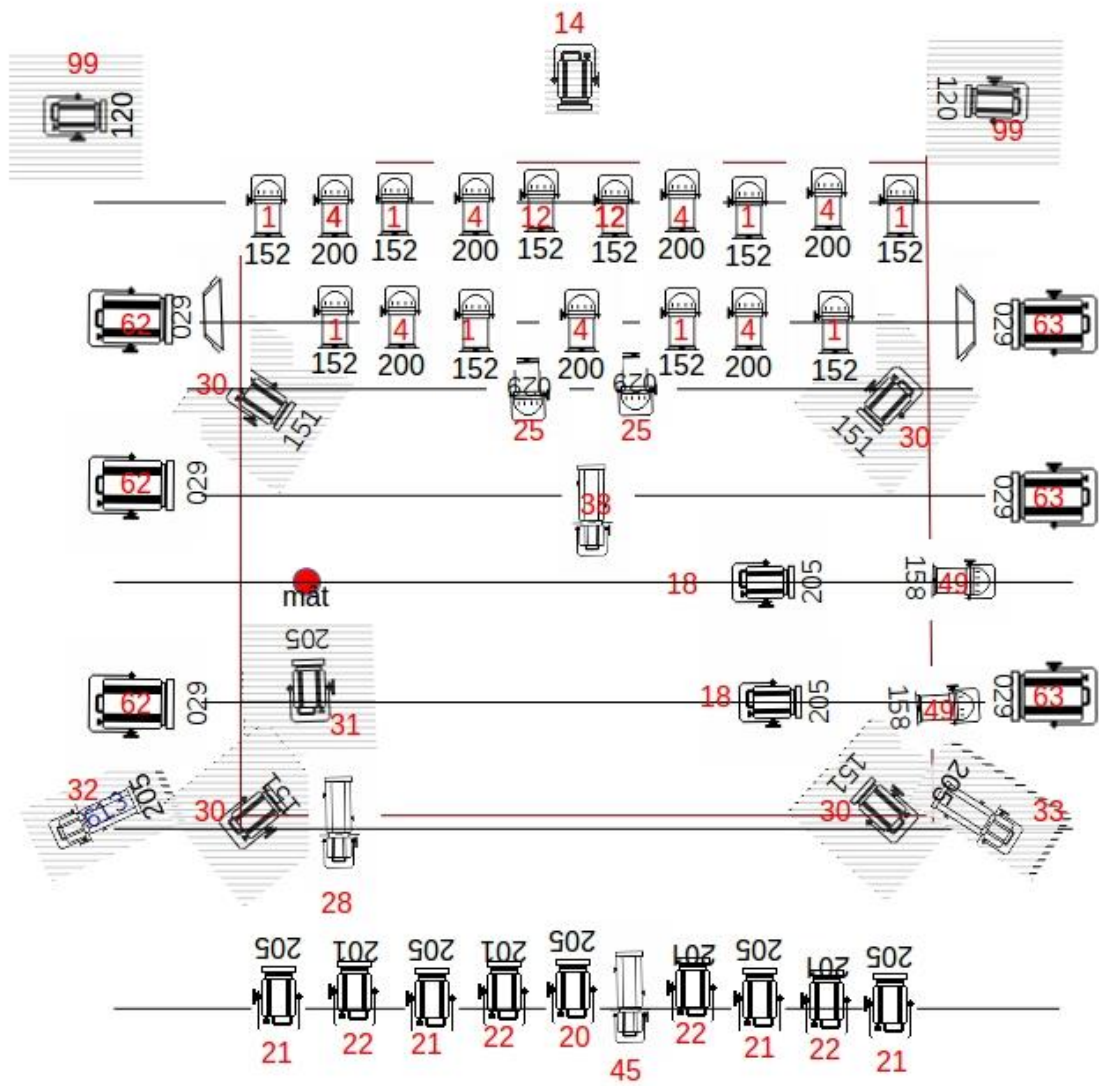
3 points d'ancrage au sol ou au mur (force de traction 500 kg). Matériel de perçage et d'accroche (scellement chimique, chevilles mécaniques, plaquette non fournie).

**Pour les sangles aériennes : 1 accroche fixe au centre scène**\_(sur ipn, poutre).Nous fournissons le matériel d'accroche : spanset, élingues )

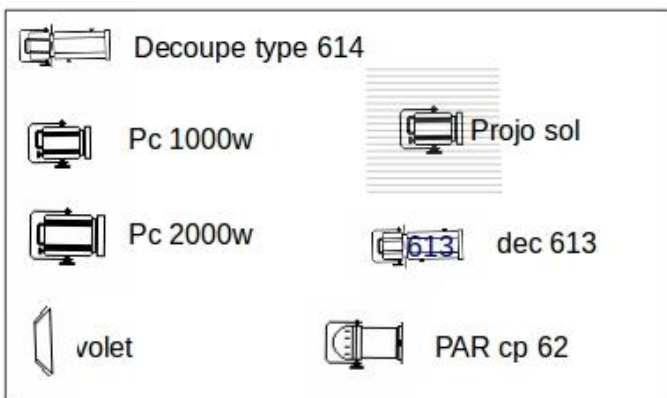
# Plan de scène



- Lestes 500kg
- ~~~~~ pendrions
- Point d'accroche sangles  
Cage de scene, ipn ...



face



# Contacts

## Technique

Benoît Chauvel

06 28 76 19 62

[bambyrevient@hotmail.com](mailto:bambyrevient@hotmail.com)

---

## Collectif clowns d'ailleurs et d'ici

Ella Berkovich

Administration

[ccai.contact@gmail.com](mailto:ccai.contact@gmail.com)

Aurélia Immacolato

Communication et Diffusion

[ccai.diffusion@gmail.com](mailto:ccai.diffusion@gmail.com)

61, rue Victor Hugo

93500 Pantin - FRANCE

+ 33 (0)1 48 43 39 17 / + 33 (0) 6 81 06 01 65

[www.ccai.fr](http://www.ccai.fr)