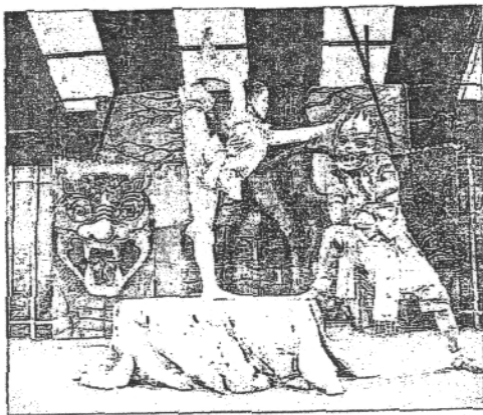


CIRQUE

Une prestigieuse troupe cambodgienne à Riom



SOUPLESSE Les protagonistes de « Phare Ponleu Selpak » promettent pour samedi prochain un spectacle tout en contorsion. (PHOTO D'ARCHIVES)

Composé de cinq artistes, de quatre musiciens et originaires du Cambodge, la troupe intitulée « Phare Ponleu Selpak » se produira ce samedi 1^{er} juillet à Riom, au coin des Taules, dans le cadre de la saison culturelle Riomoise, « Éclats de Fête ».

Cette troupe à la notoriété grimpeuse s'est fait découvrir il y a peu au festival du cirque de Auch.

Une création contemporaine imprégnée des traditions culturelles khmères

Oscillant entre la rue et les salles, cette troupe s'adonnera à un répertoire tout en équilibres et en contorsions. D'une grande dextérité tech-

nique, ces « jeux du cirque » proposés par les « Phare Ponleu Selpak » devraient connaître un écho particulièrement chaleureux auprès du public.

Avec toujours la volonté de découvrir et de confronter le public à d'autre territoire, le cirque fait partie depuis deux ans des temps forts de cette programmation estivale.

Là, il s'agit d'une création contemporaine imprégnée des traditions culturelles khmères.

Comique, habile, malicieux et toujours d'un grand étonnement, ils mêlent la performance et la poésie, aux prouesses circassiennes.

Munie d'un décor mobile et fragile, un spectacle pour s'émerveiller et à ne laisser passer sous aucun prétexte. ▀

▀ **Pratique.** La compagnie « Phare Ponleu Selpak » se produira dans un spectacle intitulé « De 4 à 5 », samedi prochain 1^{er} juillet à partir de 19 heures au coin des Taules à Riom. Entrée gratuite. Durée une heure.